

附件 1:

深圳市科技业务管理系统新登录注册方式使用手册

如何成为普通申报用户

- 1、注册法人账号，并对法人账号实名认证，如单位已有法人账号，从第 2 步开始（法人注册和认证请参照本文第二章的 1、4、5、6 节）；
- 2、申报人员注册个人账号，再使用本单位法人账号将个人账号添加为经办人，个人账号确认为经办人；（参照第二章的 10 节）；
- 3、登录成功后，点击经办企业的名称，则以普通申报用户身份进入系统。

如何成为单位管理员

- 1、法人账号默认为单位管理员，此外参照第三章的 7 节方式设置普通申报用户（经办人）为单位管理员

如何成为科研人员

- 1、扫描“个人登录”二维码，进行认证后，即可登录系统成为科研人员。

一、系统入口

方式一：深圳市科技业务管理系统入口

1. 打开浏览器（Google Chrome/火狐/360 等），输入地址：
<https://sticapply.sz.gov.cn>，打开省统一身份认证平台的登录

页面，使用省统一身份认证平台的法人账号进行登录。



2. 后续操作参照[广东省统一身份认证平台用户手册](#)。

方式二：深圳市科技创新委员会官网入口

1. 打开浏览器（Google Chrome/火狐/360 等），输入地址：
<http://stic.sz.gov.cn/>，打开深圳市科技创新委员会官网，点击页面右上角的“业务系统（申报单位）”，打开省统一身份认证平台的登录页面，使用省统一身份认证平台的法人账号进行登录。
2. 后续操作参照[广东省统一身份认证平台用户手册](#)。

方式三：广东政务服务网入口

1. 打开浏览器（Google Chrome/火狐/360 等），输入地址：
<https://www.gdzwfw.gov.cn/>。
2. 搜索事项
- 2.1. 按事项名称

输入您要办理事项的名称或关键字，点击“搜索”，您可以浏览与搜索内容有关的快捷入口、办理事项、常见问题咨询、政策新闻等信息。



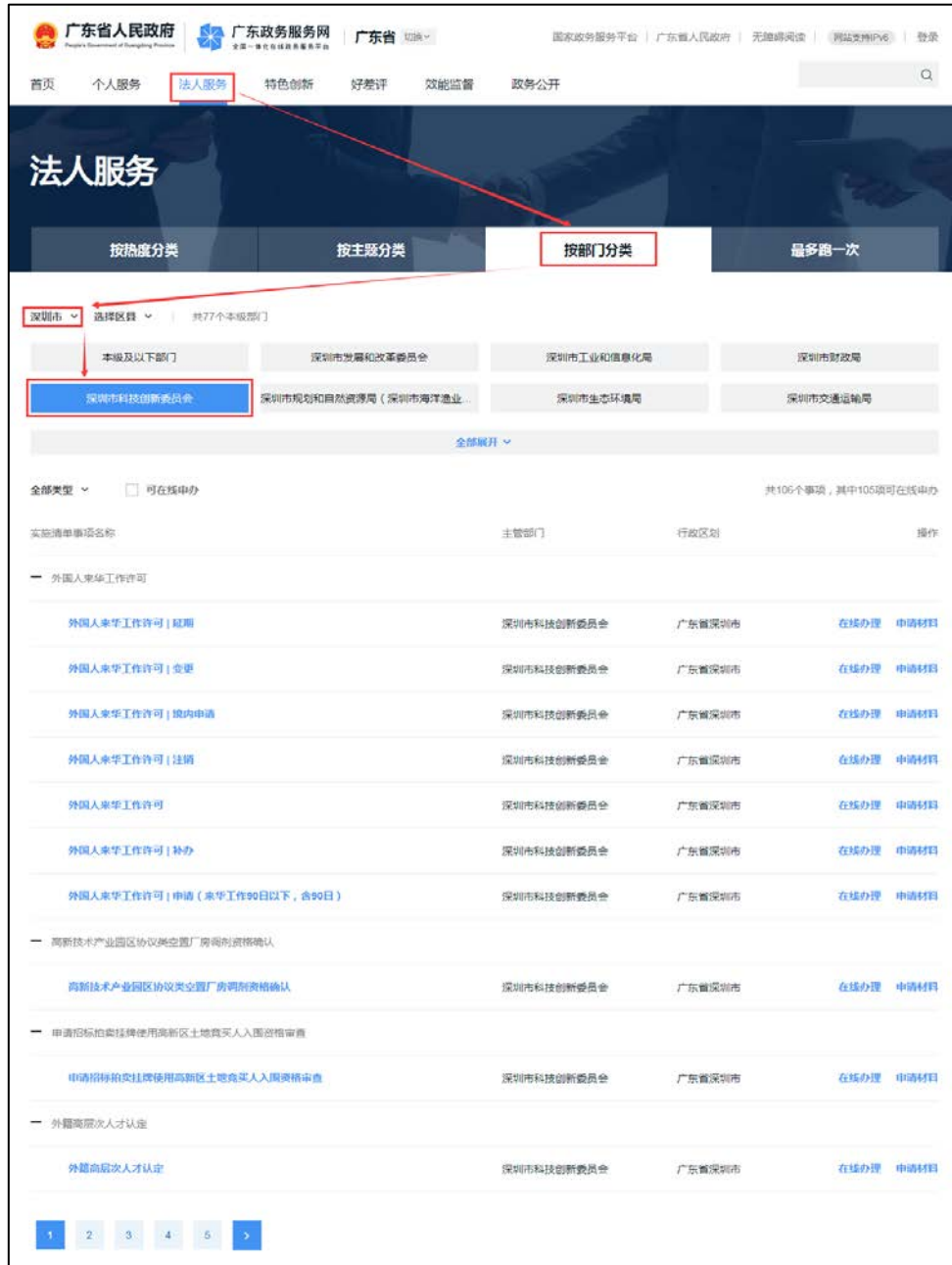
如展示信息过多，您可以选择所属地市、部门名称、服务对象、

事项类型进一步缩小搜索范围。



2.2. 按部门分类

依次选择“法人服务” → “按部门分类” → “深圳市” → “深圳市科技创新委员会”，您可浏览本部门的所有事项。



3. 点击具体事项或“办事指南”，您可浏览事项办理指南，包括：基本信息、受理标准、办理流程、申请材料、咨询监督、窗口办理、收费项目信息、法律依据、权利与义务、法律救济。

外国人来华工作许可 (外国人来华工... 展开)

深圳市

互助交流平台

推荐服务: 外国人来华工作许可补办 | 外国人来华工作许可变更 | 外国人来华工作许可注销

立即办理 >> | 订阅指南 | 查看新版指南

基本信息

事项名称	外国人来华工作许可	事项类型	行政许可
事项名称简述	无	日常用语	“外国人就业，外国人工作许可，就业证，许可证”
法定办结时限	20 (工作日)	承诺办结时限	5 (工作日)
实施主体	深圳市科技创新委员会	实施主体性质	受委托组织

显示更多 >

受理标准

受理范围

服务对象: 企业法人、事业单位、社会组织、行政机关

好差评

办事服务: ★☆☆☆☆ 0.0分

办事指南: ★☆☆☆☆ 0.0分

评价指南 | 查看评价

服务承诺

0次 20个工作日 5个工作日

到现场次数 法定办结时限 承诺办结时限

问题

无

咨询方式

0755-88121678

指南下载与分享

4. 点击事项列表页面的“在线办理”或事项办理指南页面的“立即办理”，您可以单点登录到深圳市科技业务管理系统的申报页面。具体操作参照[广东省统一身份认证平台用户手册](#)。

二、广东省统一身份认证平台用户手册

广东省统一身份认证平台是广东省人民政府主办建立的一套系统，它向上对接了国家统一身份认证平台系统，向下对接了省内各级政府部门的业务系统，面向互联网用户（自然人、法人），提供注册、登录、实名核验、账户信息管理等服务，实现“一次登录、全省通办、全国通办”。如您在使用广东省统一身份认证平台的过程中遇到问题，可前往[帮助中心](#)或拨打咨询电话 12345。

1. 账号密码注册

支持个人和法人用户的账号注册，分 3 步：输入注册信息、实名核验、注册完成。



广东省统一身份认证平台 | 注册

个人注册 法人注册

1 输入基础信息 2 实名核验 3 注册完成

账户信息

个人登录账号* 请输入6-20位字符，仅包含数字、字母、下划线中的两种或以上的组合

登录密码* 请输入8-20位字符，仅含数字、大写字母、小写字母、特殊字符中的三种及以上

确认密码* 请再次输入密码

证件信息

用户姓名* 请输入证件上的用户姓名

证件号码* 请输入证件号码

2. 账号密码登录

支持个人和法人用户的账号登录，需先注册账号。

正在登录到 广东省统一身份认证平台

个人登录 法人登录



无需注册，打开 微信 使用右上角的“扫一扫”
登录后可在“账户安全”修改账号名及密码

其他登录方式

账号密码 数字证书

主办：广东省人民政府办公厅 承办：数字广东网络建设有限公司
如有问题，请在用户帮助 咨询电话：12345

正在登录到 广东省统一身份认证平台

个人登录 法人登录

法人包括企业、个体工商户、政府机关、社会团体等

请输入账号

请输入密码

请输入验证码 *0054*

立即注册 找回密码/账户

登录

其他登录方式

电子营业执照 | 数字证书

主办：广东省人民政府办公厅 承办：数字广东网络建设有限公司
如有问题，请在用户帮助 咨询电话：12345

3. 粤省事刷脸登录

仅支持个人用户登录，无需注册即可使用。



4. CA 证书登录

支持个人和法人用户，目前系统支持广东 CA、深圳 CA、网证通 CA、北京 CA、华测 CA 的 CA 证书，需要[下载](#)、安装 CA 助手。



5. 网银证书登录

支持个人和法人用户，目前系统支持中国建设银行、中国工商银

行的网银助手（暂不支持序列号前两位为 68、69、78、79 的工行 U 盾）。



6. 电子营业执照登录

支持法人用户。如果尚未领取电子营业执照，扫描二维码后需要先在小程序内下载相关企业的电子营业执照。

注意：电子营业执照的授权事项为“电子政务-综合政务服务-政务服务网”。点击查看[国家市场监督管理总局-电子营业执照应用指南](#)。



7. 找回密码



广东省统一身份认证平台 | 找回密码 用户帮助 | 已有账号? 请登录

找回密码
找回账户

[前往帮助中心>>](#)



粤省事刷脸

支持通过人脸识别验证身份找回
账户密码



手机/邮箱验证

通过绑定的手机或邮箱验证找回
账户密码



数字证书验证

支持通过CA证书、网根证书验证
身份找回账户密码

下一步

8. 找回账号

正在登录到 广东省统一身份认证平台

个人登录
法人登录

法人包括企业、个体工商户、政府机关、社会团体等



无需注册, 使用 **微信** 扫码上方二维码
即可进行电子营业执照登录 [用户帮助](#)

其他登录方式

账号密码
数字证书

主办: 广东省人民政府办公厅 承办: 数字广东网络建设有限公司
如有问题, 请前往[用户帮助](#) 咨询电话: 12345

正在登录到 广东省统一身份认证平台

个人登录
法人登录

法人包括企业、个体工商户、政府机关、社会团体等

[立即注册](#)
找回密码/账户

登录

其他登录方式

电子营业执照 | 数字证书

主办: 广东省人民政府办公厅 承办: 数字广东网络建设有限公司
如有问题, 请前往[用户帮助](#) 咨询电话: 12345



9. 实名核验

用户登录省统一认证平台后，在账户管理的“实名核验”中完成四级、五级核验。具体操作手册，详见“帮助中心”→“实名核验”部分。深圳市科技业务管理系统支持的用户等级为四级（原 L2）及以上。





10. 添加经办人

法人用户登录省统一认证平台 (<http://tyrz.gd.gov.cn/tif/sso/static/>) 后,在账户管理的“我的经办人”中可添加多个个人或法人用户作为其经办人,经办人信用等级需四级(原 L2)及以上。具体操作手册,详见“帮助中心”→“账户管理”部分。添加经办人后,个人账号需要登录,在“我的经办法人”中确认“绑定”。



×

添加经办人

请添加四级（原L2）账号作为经办人账号

经办人名称 *

登录账号 *

若经办人暂无个人账户，请前往注册个人账户

授权时间 *

至

立即添加

取消

广东省人民政府
People's Government of Guangdong Province

广东政务服务网
全省一体化在线政务服务平台

[帮助中心](#)

搜索

帮助中心 > 账户管理 > 管理我的经办人

- 登录/注册
- 账户管理
 - 修改账户基本信息
 - 修改账户密码
 - 绑定/更换账户关联的手机
 - 绑定/更换账户关联的邮箱
 - 管理我的经办人
 - 管理我经办的法人
- 如何找回密码
- 如何找回账户
- 如何注销账户
- 实名认证

管理我的经办人

法人用户可通过管理经办人，授权其他经办人（经办人可以为个人/法人账户）为其办理事项。

主要步骤

- 1 进入广东政务服务网首页，点击右上角已登录的用户名，在下拉框中点击“账户管理”。
- 2 在账户管理页的账户可信等级栏，选择“我的经办人”。

广东省统一身份认证平台 | 账户管理

[用户帮助](#) | [退出登录](#)

修改账户信息

- 修改基本信息
- 修改密码
- 修改手机号码
- 修改电子邮箱

我的经办人

将个人账户添加为经办人之后，个人可以登录该账号选择经办人办理身份，即可为法人代办事

[前往帮助中心 >>](#)

经办人名称	用户类型	登录名	可信的期限	操作
.....	<div style="border: 1px solid red; padding: 2px; display: inline-block;">添加经办人 +</div>
				<div style="border: 1px solid red; padding: 2px; display: inline-block;">禁用</div> <div style="border: 1px solid red; padding: 2px; display: inline-block; margin-left: 5px;">修改有效期</div>

11. 修改账户信息

包括基本信息、密码、手机号码、电子邮箱。

修改账户信息

修改基本信息

修改密码

修改手机号码

修改电子邮箱

实名核验

四级（原L2）核验

五级（原L3）核验

我经办的法人

我的经办人

账户基本信息

企业头像



账号名 *

法人名称 *

[前往实名核验进行修改](#)

法人证件类型 *

统一社会信用代码

法人证件号码 *

[前往实名核验进行修改](#)

证件地址 *

广东省

深圳市

法定代表人姓名 *

法定代表人证件类型 *

身份证

法定代表人证件号码 *

[点击修改申请人信息](#)

申请人姓名 *

申请人证件类型 * 身份证

申请人证件号码 *

保存

取消

账户安全信息 [前往帮助中心>>](#)

登录密码

请输入8~20位字符，仅含数字、大写字母、小写字母、特殊字符中的三种及以上

✔ 已设置

[修改密码](#)

手机绑定

可用于找回密码、接收短信通知。

✔

[更换手机](#)

邮箱绑定

可用于找回密码。

❌ 未设置

[绑定邮箱](#)

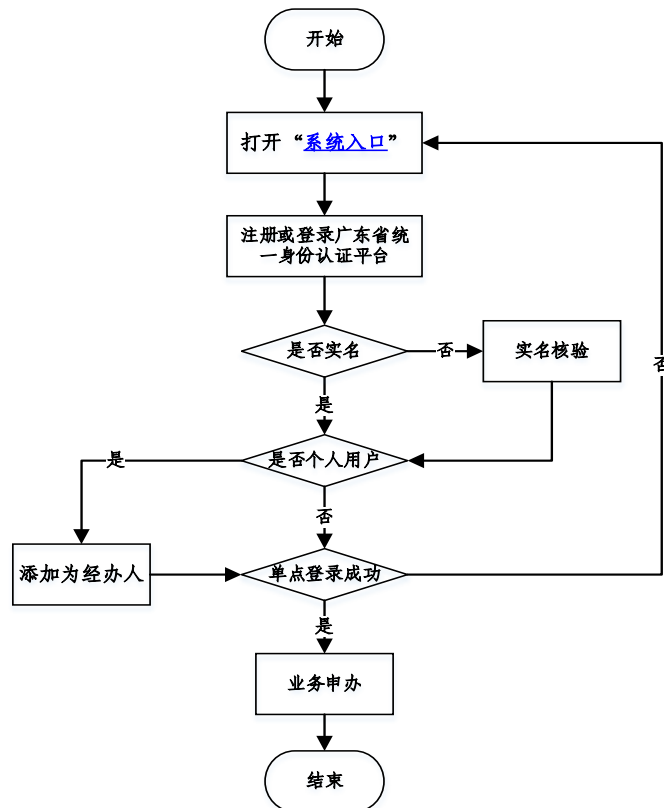
三、常见问题（Q&A）

1. 广东省统一身份认证平台是什么？由谁主办？安全吗？

A: 广东省统一身份认证平台是广东省人民政府主办建立的一套系统，它向上对接了国家统一身份认证平台系统，向下对接了省内各级政府部门的业务系统，围绕可信数字身份整合各种核验方式，为政务服务提供统一的身份认证，面向互联网用户（自然人、法人），提供注册、登录、实名核验、账户信息管理等服务，实现“一次登录、全省通办、全国通办”。

2. 我要申办事项，基本流程是怎样的？

A:



3. 是否实名认证用户才能单点登录到委申报系统吗？

A: 是。用户需要完成实名认证（四级（原 L2）及以上）。

4. 委申报系统对接了广东省统一身份认证平台后，原有系统的数据会不会丢失？如何才能使用原账号办理事项？

A: 不会丢失。系统对接后，委申报系统从广东省统一身份认证平台获取用户数据，根据法人证件号码（统一信用代码或组织机构代码等）、申请人证件号码（身份证、港澳台通行证、护照、港澳台居住证等）唯一匹配到原账号，保证账号的延续性和数据的完整性。

5. 我是学校或大型科研院所的科研工作者，想用自己的个人账号登录委申报系统，可以吗？如何操作？

A: 个人用户可以做为科研人员登录委申报系统。如果要申办业务需要通过法人用户的经办人登录委申报系统，单独使用是不允许的。具体操作参照[添加经办人](#)。

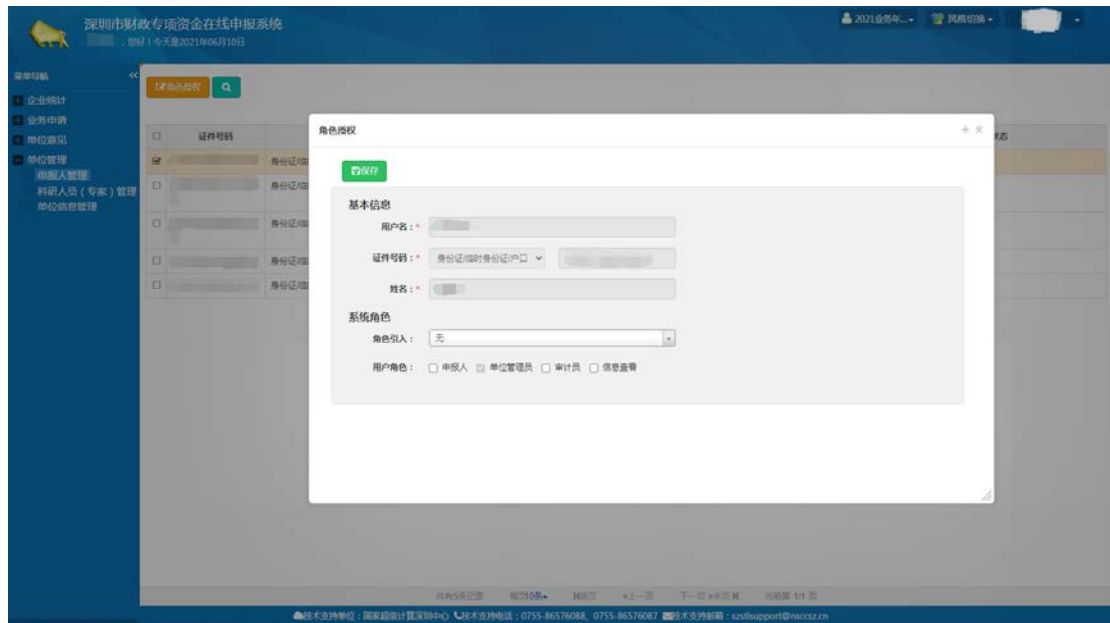
6. 广东省统一身份认证平台分为个人和法人用户，委申报系统则有单位管理员、普通申报人、科研人员（专家）之分，关系如何对应？

A: 实名认证的法人用户单点登录委申报系统（**法人登录**），默认角色为单位管理员；实名认证的个人用户单点登录委申报系统（**个人登录**），如果没有绑定为单位的经办人，直接以科研人员（专家）的身份进入委申报系统，如果绑定了单位的经办人，登录成功后，提示用户以经办人的身份还是个人用户身份登录，选择个人用户身份则为科研人员（专家），选择经办人身份则为普通申报人。

7. 普通申报用户（经办人）可以成为管理员？

A: 可以，委申报系统为单位管理员提供了“角色授权”功能，见“单位管理”→“申报人管理”菜单。单位管理员可以为普通申报

人授权为管理员或移除管理员角色。



8. 单位或个人信息如何修改？

A: 系统对接后，单位或个人信息均通过广东省统一身份认证平台修改，用户在下一次单点登录时，后台自动同步用户信息到委申报系统。



9. 退出登录如何操作？

A: 广东省统一身份认证平台和委申报系统均支持退出登录功能。

所不同的是，委申报系统退出登录的同时，会一并退出广东省统一身份认证平台和国家统一身份认证平台系统。如果通过广东省统一身份认证平台退出登录，则委申报系统不会自动退出，需要用户二次操作。建议用户通过委申报系统退出登录，保证系统账号的一致性。